



ТЕРРИТОРИАЛЬНЫЙ ОРГАН  
ФЕДЕРАЛЬНОЙ СЛУЖБЫ  
ГОСУДАРСТВЕННОЙ СТАТИСТИКИ  
ПО РЕСПУБЛИКЕ КОМИ

# Среднемесячная заработная плата в Республике Коми



за январь-июнь 2022 г.



ТЕРРИТОРИАЛЬНЫЙ ОРГАН  
ФЕДЕРАЛЬНОЙ СЛУЖБЫ  
ГОСУДАРСТВЕННОЙ СТАТИСТИКИ  
ПО РЕСПУБЛИКЕ КОМИ

# Среднемесячная заработная плата

Республика Коми

за январь-июнь 2022 г.

- 01 Среднемесячная начисленная заработная плата работников организации
- 02 Динамика среднемесячной начисленной заработной платы работников организаций
- 03 Среднемесячная начисленная заработная плата работников организаций по видам экономической деятельности
- 04 Динамика номинальной начисленной заработной платы работников организаций по видам экономической деятельности

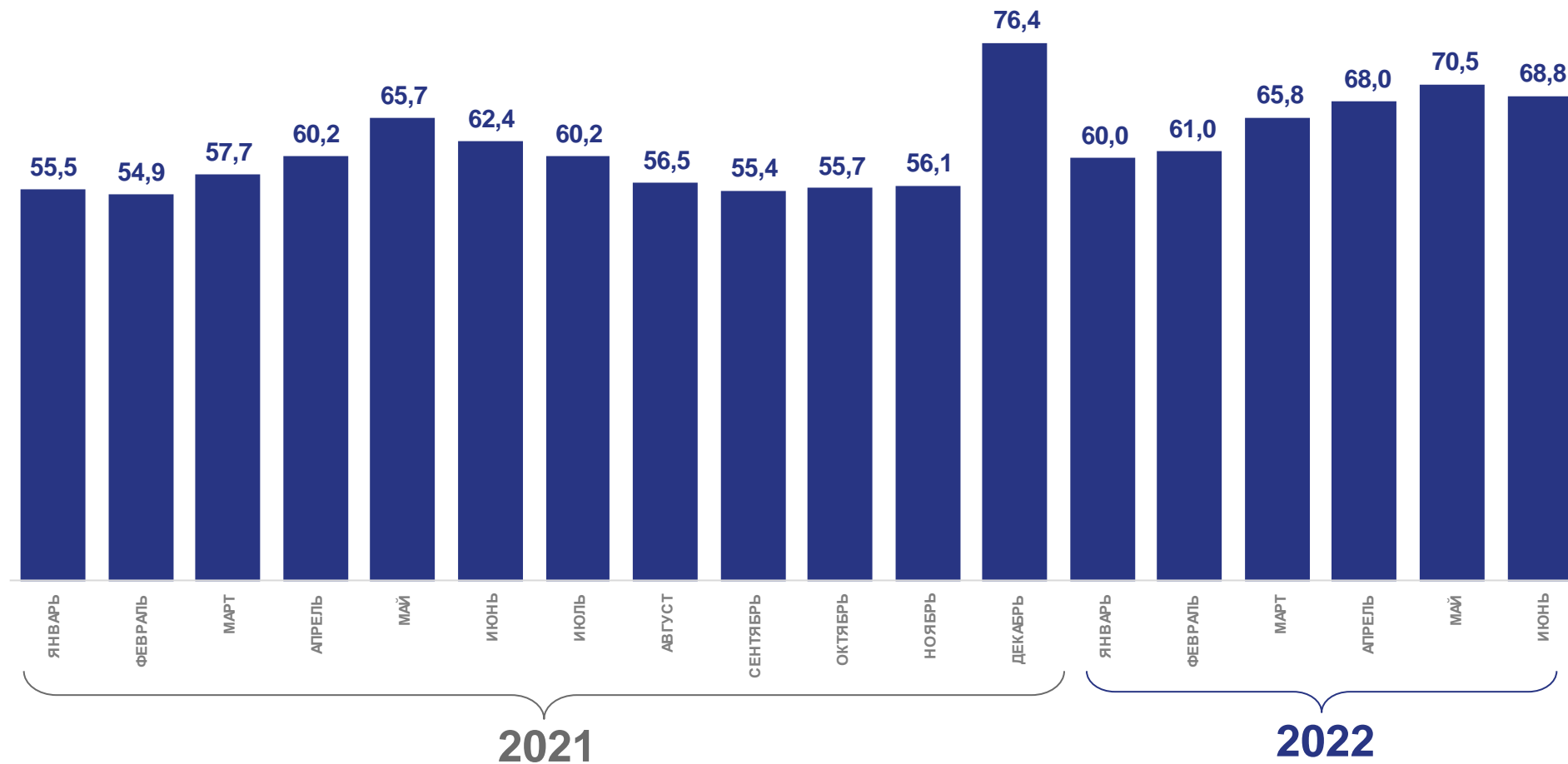


# СРЕДНЕМЕСЯЧНАЯ НАЧИСЛЕННАЯ ЗАРАБОТНАЯ ПЛАТА РАБОТНИКОВ ОРГАНИЗАЦИЙ

Тысяч рублей

Январь-июнь 2022 г.

**65,9**





# ДИНАМИКА СРЕДНЕМЕСЯЧНОЙ НАЧИСЛЕННОЙ ЗАРАБОТНОЙ ПЛАТЫ РАБОТНИКОВ ОРГАНИЗАЦИЙ

В процентах к соответствующему месяцу предыдущего года; по сопоставимому кругу организаций

Январь-июнь 2022  
к январю-июню 2021

## 109,8%

Номинальная заработная плата

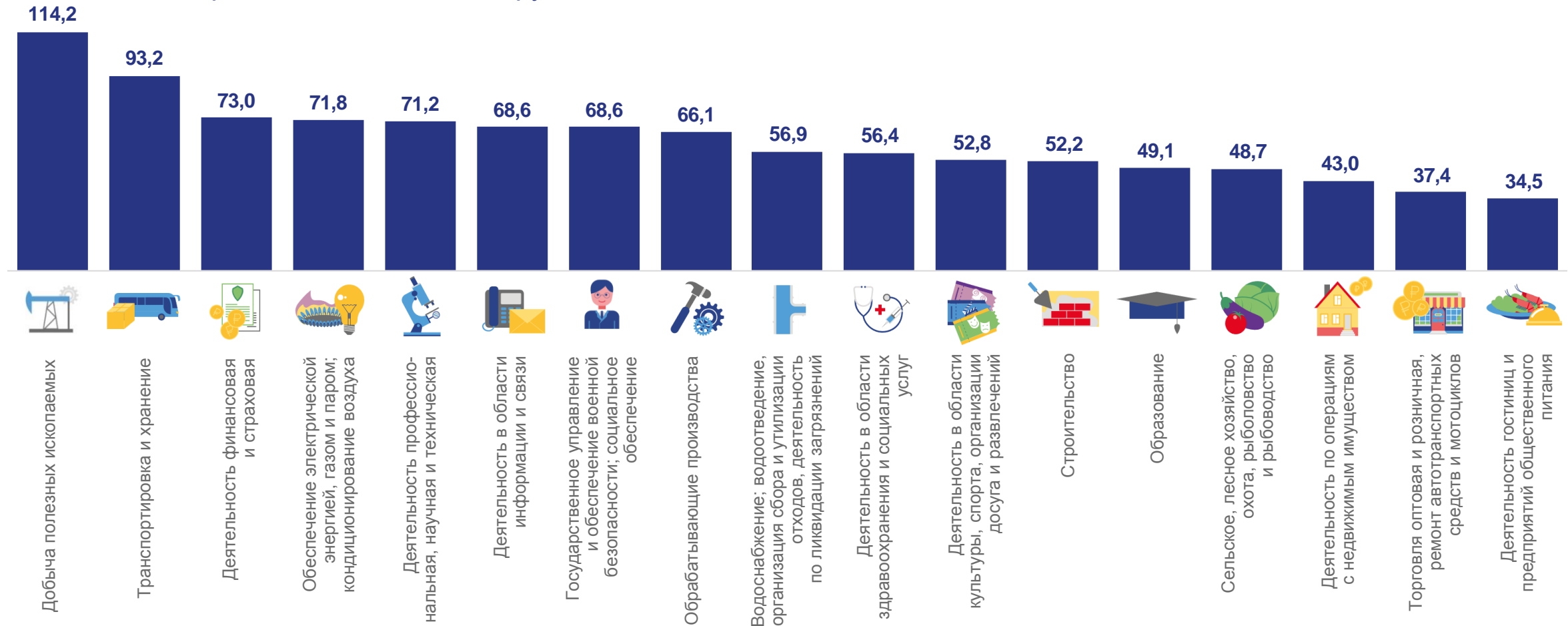
## 96,6%

Реальная заработная плата



# СРЕДНЕМЕСЯЧНАЯ НАЧИСЛЕННАЯ ЗАРАБОТНАЯ ПЛАТА РАБОТНИКОВ ОРГАНИЗАЦИЙ ПО ВИДАМ ЭКОНОМИЧЕСКОЙ ДЕЯТЕЛЬНОСТИ

Январь-июнь 2022 г.; тысяч рублей





# ДИНАМИКА НОМИНАЛЬНОЙ НАЧИСЛЕННОЙ ЗАРАБОТНОЙ ПЛАТЫ РАБОТНИКОВ ОРГАНИЗАЦИЙ ПО ВИДАМ ЭКОНОМИЧЕСКОЙ ДЕЯТЕЛЬНОСТИ

Январь-июнь 2022 в % к январю-июню 2021; по сопоставимому кругу организаций

